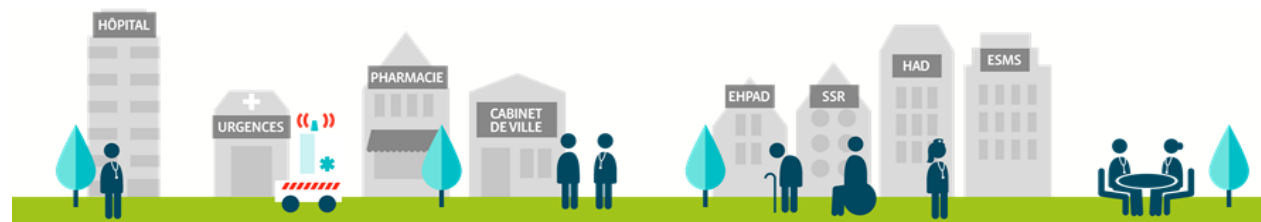


# ViaTrajectoire

## Module Sanitaire

version 6.0

Lignes du thésaurus supprimées et ajoutées  
(SSR, HAD, USPall)



## LIGNES DU THESAURUS SUPPRIMEES (SSR, HAD, USPAll)

Famille	Sous-famille	Détail	Objectif de PEC	Activité	Mode de PEC
Cancérologie et hémato-cancérologie	11 Hémopathies malignes (Problèmes spécifiques).	7- Asthénie ou polyopathie avec retentissement sur l'autonomie	Pour réhabilitation globale, organisation du suivi et réinsertion au domicile	SSR polyvalent	HC
Cancérologie et hémato-cancérologie	11 Hémopathies malignes (Problèmes spécifiques).	8- Echappement au traitement	Pour réhabilitation globale, organisation du suivi et réinsertion au domicile	SSR polyvalent	HC
Dermatologie et traitement des plaies	4 Dermabrasions et autres pertes cutanées graves ou étendues	Dans le cadre d'une pathologie chronique ou de polyopathologies	Pour cicatrisation dirigée et réadaptation globale, pansements non quotidiens ou courts	SSR polyvalent	HC
Dermatologie et traitement des plaies	4 Dermabrasions et autres pertes cutanées graves ou étendues	Dans le cadre d'une pathologie chronique ou de polyopathologies	Pour cicatrisation dirigée et réadaptation globale, pansements quotidiens et longs	SSR polyvalent	HC
Fragilités, polyopathologies, symptômes généraux	03- Fragilité liée aux conditions sociales: [précarité]	Complicant la prise en charge d'une pathologie aiguë non invalidante	Pour évaluation de la situation, prise en charge globale, organisation du mode de vie et du suivi	SSR polyvalent	HC
Neurologie et neurochirurgie (sauf cancers)	03 Lésions médullaires	3 Paraplégie traumatique sans défaillance respiratoire	Pour prise en charge médicale, nursing et soins techniques quotidiens, rééducation complexe et intensive, adaptations techniques et/ou appareillage, organisation du mode de vie et du suivi	SSR polyvalent	HC
Gastro-entérologie et chirurgie abdominale (sauf cancers)	4- décompensations fonctionnelles	Insuffisance hépatique	Pour prise en charge palliative	HAD adulte	HAD adultes
Gastro-entérologie et chirurgie abdominale (sauf cancers)	4- décompensations fonctionnelles	Malabsorptions et réductions digestives	Pour prise en charge palliative	HAD adulte	HAD adultes

## LIGNES DES NOUVELLES LIGNES DANS LE THESAURUS (SSR, HAD, USPAll)

Famille	Sous-famille	Détail	Objectif de PEC	Activité	Mode de PEC
Hospitalisation en Soins Palliatifs	Demande d'arrêt des traitements vitaux	formulée par le patient ou son entourage	Pour prise en charge spécialisée	HAD	HAD
Cardiologie et pathologies vasculaires	2- Chirurgie des cardiopathies valvulaires, des gros vaisseaux thoraciques, ou des malformations cardiaques	Après chirurgie conventionnelle	Pour réadaptation à l'effort	SSR affections cardio-vasculaires	HC
Cardiologie et pathologies vasculaires	3- Coronaropathies et Infarctus myocardiques	1- Post chirurgie coronarienne, pontages	Pour prise en charge spécialisée, réadaptation et réorganisation du mode de vie	SSR affections cardio-vasculaires	HDJ
Cardiologie et pathologies vasculaires	3- Coronaropathies et Infarctus myocardiques	4- Infarctus à la phase de réadaptation	Pour réadaptation à l'effort et éducation en vue d'une réinsertion professionnelle	SSR affections cardio-vasculaires	HDJ
Cardiologie et pathologies vasculaires	7- Insuffisance cardiaque	Insuffisance cardiaque chronique sans décompensation récente	Pour réadaptation à l'effort et prévention des décompensations	SSR affections cardio-vasculaires	HDJ
Cardiologie et pathologies vasculaires	9- Maladie thrombo-embolique et lymphoedèmes	3 Séquelles de thrombose veineuse profonde et troubles trophiques	Pour mise en oeuvre de techniques spécialisées (dont appareillage), réadaptation professionnelle et éducation du patient	SSR affections cardio-vasculaires	HDJ
Amputations	amputation au niveau d'un mb sup quel qu'en soit la localisation	Cicatrisation terminée	Pour prise en charge spécialisée (dont appareillage), réadaptation professionnelle et éducation du patient	SSR affections de l'appareil locomoteur	HC
Amputations	amputation au niveau d'un mb sup quel qu'en soit la localisation	Cicatrisation terminée	Pour prise en charge spécialisée (dont appareillage), réadaptation professionnelle et éducation du patient	SSR affections de l'appareil locomoteur	HDJ
Amputations	Amputation de membre inférieur, niveau jambe ou cuisse	2 Amputation dans le cadre d'une pathologie artérielle ou diabétique, la cicatrisation du moignon est obtenue	Pour appareillage, rééducation complexe, éducation du patient et réadaptation sociale	SSR affections de l'appareil locomoteur	HC
Amputations	Amputation de membre inférieur, niveau jambe ou cuisse	2 Amputation dans le cadre d'une pathologie artérielle ou diabétique, la cicatrisation du moignon est obtenue	Pour appareillage, rééducation complexe, éducation du patient et réadaptation sociale	SSR affections de l'appareil locomoteur	HDJ
Amputations	Amputation de membre inférieur, niveau jambe ou cuisse	6 Amputation d'origine traumatique, séquelles de crush syndrome	Pour prise en charge médicale, rééducation pluridisciplinaire complexe, adaptations techniques et/ou appareillage	SSR affections de l'appareil locomoteur	HC

Famille	Sous-famille	Détail	Objectif de PEC	Activité	Mode de PEC
Amputations	Amputation de membre inférieur, niveau jambe ou cuisse	6 Amputation d'origine traumatique, séquelles de crush syndrome	Pour prise en charge médicale, rééducation pluridisciplinaire complexe, adaptations techniques et/ou appareillage	SSR affections de l'appareil locomoteur	HDJ
Dermatologie et traitement des plaies	4 Dermabrasions et autres pertes cutanées graves ou étendues	Lésions graves avec localisations à risque	Pour mise en oeuvre de techniques spécialisées (dont appareillage), réadaptation professionnelle et éducation du patient	SSR affections de l'appareil locomoteur	HDJ
Fragilités, polyopathologies, symptômes généraux	01- Pathologies intriquées ou conditions pathologiques particulières rendant la réadaptation complexe après un épisode aigu	Handicap locomoteur ou polyhandicap pré-existant décompensé par un évènement pathologique aigu	Pour prise en charge médicale, rééducation pluridisciplinaire complexe, adaptations techniques et/ou appareillage	SSR affections de l'appareil locomoteur	HC
Fragilités, polyopathologies, symptômes généraux	01- Pathologies intriquées ou conditions pathologiques particulières rendant la réadaptation complexe après un épisode aigu	Handicap locomoteur ou polyhandicap pré-existant décompensé par un évènement pathologique aigu	Pour prise en charge médicale, rééducation pluridisciplinaire complexe, adaptations techniques et/ou appareillage	SSR affections de l'appareil locomoteur	HDJ
Dermatologie et traitement des plaies	1 Brûlures, gelures, récentes et semi-récentes	Brûlures graves avec localisations à risque	Pour prise en charge médicale, soins techniques spécialisés, rééducation complexe, prise en charge de l'enjeu fonctionnel et/ou professionnel, adaptations techniques et/ou appareillage	SSR affections des brûlés	HC
Dermatologie et traitement des plaies	1 Brûlures, gelures, récentes et semi-récentes	Brûlures graves avec localisations à risque	Pour prise en charge médicale, soins techniques spécialisés, rééducation complexe, prise en charge de l'enjeu fonctionnel et/ou professionnel, adaptations techniques et/ou appareillage	SSR affections des brûlés	HDJ
Cardiologie et pathologies vasculaires	1- Réanimation longue ou compliquée, ou complications de la chirurgie cardiaque	1 Complications cérébrales ou cérébro-vasculaires	pour rééducation neurologique	SSR affections du système nerveux	HC
Cardiologie et pathologies vasculaires	1- Réanimation longue ou compliquée, ou complications de la chirurgie cardiaque	1 Complications cérébrales ou cérébro-vasculaires	pour rééducation neurologique	SSR affections du système nerveux	HDJ

Famille	Sous-famille	Détail	Objectif de PEC	Activité	Mode de PEC
Neurologie et neurochirurgie (sauf cancers)	03 Lésions médullaires	3 Paraplégie ou tétraplégie traumatique sans défaillance respiratoire	pour rééducation et réadaptation intensives, adaptations techniques	SSR affections du système nerveux	HC
Neurologie et neurochirurgie (sauf cancers)	03 Lésions médullaires	3 Paraplégie ou tétraplégie traumatique sans défaillance respiratoire	pour rééducation et réadaptation intensives, adaptations techniques	SSR affections du système nerveux	HDJ
Neurologie et neurochirurgie (sauf cancers)	03 Lésions médullaires	6 Pathologies médullaires aiguës ou subaiguës non traumatiques, sans défaillance respiratoire	Pour prise en charge médicale, nursing et soins techniques quotidiens, rééducation complexe et intensive, adaptations techniques et/ou appareillage, organisation du mode de vie et du suivi	SSR affections du système nerveux	HC
Neurologie et neurochirurgie (sauf cancers)	03 Lésions médullaires	6 Pathologies médullaires aiguës ou subaiguës non traumatiques, sans défaillance respiratoire	Pour prise en charge médicale, nursing et soins techniques quotidiens, rééducation complexe et intensive, adaptations techniques et/ou appareillage, organisation du mode de vie et du suivi	SSR affections du système nerveux	HDJ
Neurologie et neurochirurgie (sauf cancers)	05 Neuropathies périphériques, polynévrites et polyradiculonévrites	3 Polyneuropathies et polyradiculopathies d'évolution prolongée ou chronique	Pour prévention des complications, adaptation au handicap, prise en charge de la douleur, organisation du mode de vie	SSR affections du système nerveux	HC
Neurologie et neurochirurgie (sauf cancers)	05 Neuropathies périphériques, polynévrites et polyradiculonévrites	4 Atteintes radiculaires, tronculaires ou plexiques focalisées	Pour prise en charge médicale, rééducation complexe, prise en charge d'un enjeu professionnel ou fonctionnel	SSR affections du système nerveux	HC
Neurologie et neurochirurgie (sauf cancers)	05 Neuropathies périphériques, polynévrites et polyradiculonévrites	4 Atteintes radiculaires, tronculaires ou plexiques focalisées	Pour prise en charge médicale, rééducation complexe, prise en charge d'un enjeu professionnel ou fonctionnel	SSR affections du système nerveux	HDJ
Pneumologie médicale et chirurgicale (sauf cancers)	5 Insuffisances respiratoires chroniques, asthmes et BPCO	Sans ventilation assistée	Pour prise en charge médicale, réadaptation ventilatoire et à l'effort	SSR affections respiratoires	HDJ
Pneumologie médicale et chirurgicale (sauf cancers)	6 Syndrome d'apnée du sommeil, overlap syndrome, hypoventilation nocturne	justifiant une assistance nocturne	Pour appareillage et éducation du patient	SSR affections respiratoires	HDJ

Famille	Sous-famille	Détail	Objectif de PEC	Activité	Mode de PEC
Déficiences sensorielles	01 Déficiência visuelle acquise sévère	01 Déficiência visuelle d'évolution rapide	Pour mise en oeuvre de techniques spécialisées (dont appareillage), réadaptation professionnelle et éducation du patient	SSR polyvalent	HC
Déficiences sensorielles	01 Déficiência visuelle acquise sévère	01 Déficiência visuelle d'évolution rapide	Pour mise en oeuvre de techniques spécialisées (dont appareillage), réadaptation professionnelle et éducation du patient	SSR polyvalent	HDJ
Déficiences sensorielles	03 Désafférentation mixte	01 Désafférentation brutale.	Pour rééducation spécialisée, adaptation des appareillages, aménagement du mode de vie, et/ou réinsertion professionnelle	SSR polyvalent	HC
Déficiences sensorielles	03 Désafférentation mixte	01 Désafférentation brutale.	Pour rééducation spécialisée, adaptation des appareillages, aménagement du mode de vie, et/ou réinsertion professionnelle	SSR polyvalent	HDJ
Hospitalisation en Soins Palliatifs	Phase palliative en aggravation	Symptômes physiques contrôlés	Pour prise en charge de fin de vie	SSR polyvalent	HC
Addictologie	1- Alcoologie et addictions dominantes à l'alcool	4- Séquelles psycho-intellectuelles liées à l'alcool	Pour préparation à l'entrée en institution	SSR PAF	HC
Amputations	amputation au niveau d'un mb sup quel qu'en soit la localisation	Cicatrisation terminée	Pour prise en charge spécialisée, appareillage éventuel, organisation du suivi	SSR PAF	HDJ
Amputations	Amputation de membre inférieur, niveau jambe ou cuisse	1 Amputation dans le cadre d'une pathologie artérielle ou diabétique, en phase de cicatrisation et d'adaptation à l'effort	Pour cicatrisation dirigée, appareillage et rééducation complexe	SSR PAF	HC
Cardiologie et pathologies vasculaires	3- Coronaropathies et Infarctus myocardiques	4- Infarctus à la phase de réadaptation	Pour réadaptation à l'effort, contrôle des facteurs de risque et éducation du patient	SSR PAF	HDJ
Cardiologie et pathologies vasculaires	9- Maladie thrombo-embolique et lymphoedèmes	3 Séquelles de thrombose veineuse profonde et troubles trophiques	Pour mise en oeuvre de traitements spécifiques et éducation du patient	SSR PAF	HDJ
Déficiences sensorielles	03 Désafférentation mixte	01 Désafférentation brutale.	Pour rééducation spécialisée, adaptation des appareillages, aménagement du mode de vie, et/ou	SSR PAF	HC

Famille	Sous-famille	Détail	Objectif de PEC	Activité	Mode de PEC
			réinsertion professionnelle		
Fragilités, polyopathologies, symptômes généraux	01- Pathologies intriquées ou conditions pathologiques particulières rendant la réadaptation complexe après un épisode aigu	Complications en cascade, défaillances multiviscérales	Pour suivi médical, soins techniques, réadaptation, réorganisation du mode de vie	SSR PAF	HDJ
Fragilités, polyopathologies, symptômes généraux	01- Pathologies intriquées ou conditions pathologiques particulières rendant la réadaptation complexe après un épisode aigu	Complications en cascade, défaillances multiviscérales	Pour suivi médical, soins techniques, réadaptation, réorganisation du mode de vie	SSR PAF	HC
Fragilités, polyopathologies, symptômes généraux	06- Troubles cognitifs et démences	2- Pathologie démentielle avérée connue et suivie, sans pathologie aiguë invalidante	Pour évaluation, éducation de la famille, organisation du mode de vie et prévention secondaire, dans le cadre d'un travail en réseau	SSR PAF	HDJ
Hospitalisation en Soins Palliatifs	Demande d'arrêt des traitements vitaux	formulée par le patient ou son entourage	Pour prise en charge spécialisée	USP	HC